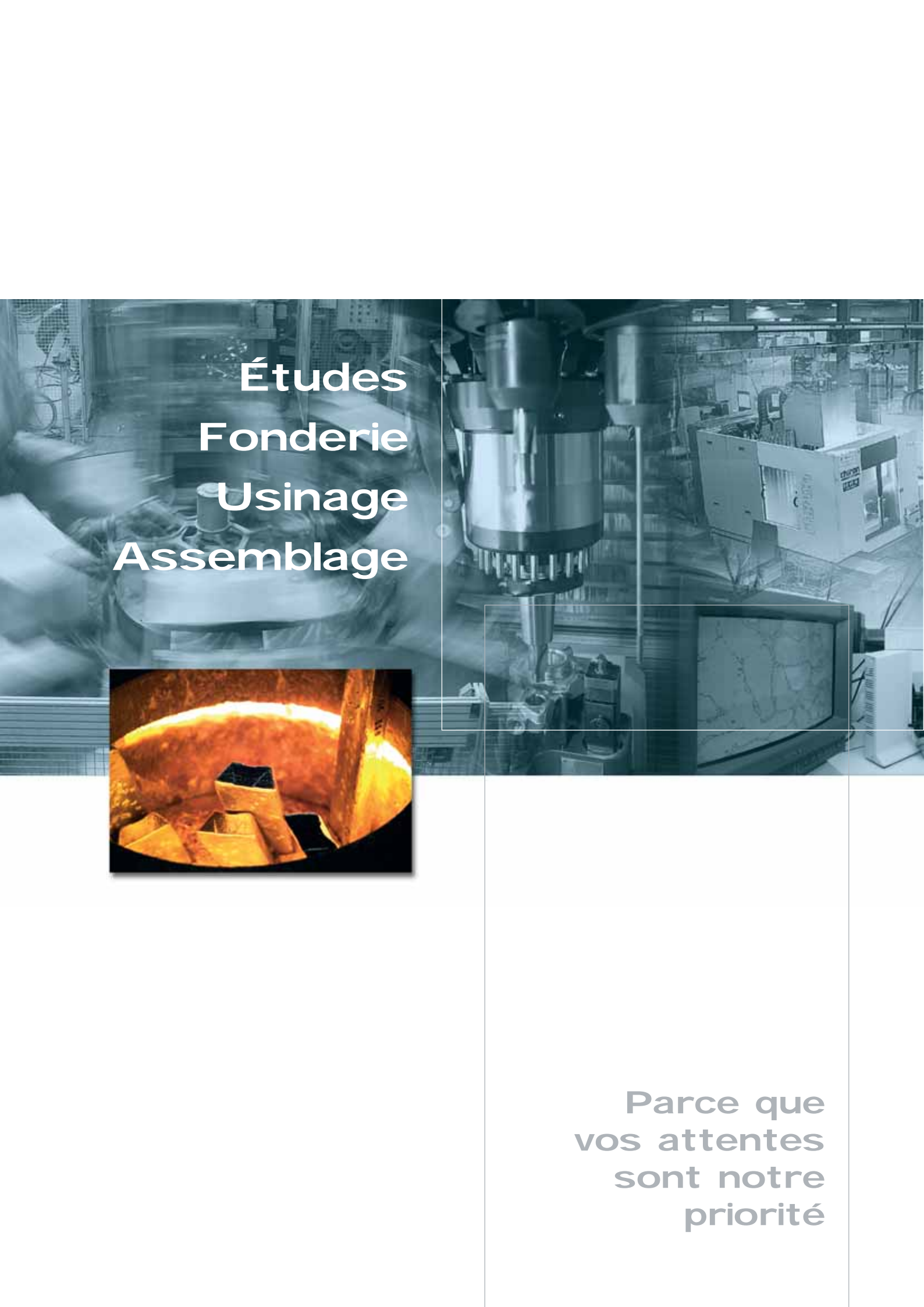


# automotive



**LA SYNERGIE DES COMPÉTENCES  
AU SERVICE DE L'AUTOMOBILE**





Études  
Fonderie  
Usinage  
Assemblage



Parce que  
vos attentes  
sont notre  
priorité

# une histoire...

Créé en 1975 par Jean Grosselin, le **Groupe Sab** a su rester une entreprise familiale tout en intégrant à partir de 1990, **les sociétés** lui permettant d'offrir à ses clients un **savoir faire complet**.

Au cœur du métier du Groupe Sab : des **fonderies d'aluminium**, des **entreprises d'usinage et d'assemblage**.

Le Groupe Sab, c'est avant tout une équipe d'**hommes passionnés** par leurs métiers et toujours à votre écoute.

C'est aussi un outil industriel performant et une structure adaptée aux nouveaux défis économiques.

Proximité, souplesse et réactivité sont les maîtres mots d'une stratégie d'entreprise au service attentif des professionnels que vous êtes.

# ...une organisation

Le Groupe Sab développe plusieurs métiers orientés vers la production de pièces mécaniques en fourniture complète pour de nombreux secteurs industriels et automobile.

Fort de son succès dans le développement de pièces destinées au secteur automobile et pour répondre aux exigences des donneurs d'ordre, le groupe Sab a scindé ses activités en deux pôles.

## Groupe SAB





# développement



*L'expertise et la réactivité de l'équipe commerciale et du bureau d'études garantissent la bonne marche de votre projet, depuis le développement du produit jusqu'à la conception des moyens nécessaires à la production.*

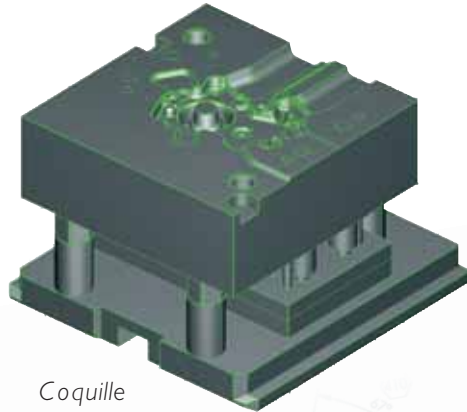
*Dès la prise en charge des nouveaux projets, une équipe pluri-disciplinaires planifie une démarche qualité.*

*Nos techniciens sont équipés des logiciels nécessaires à l'optimisation de la conception des produits.*

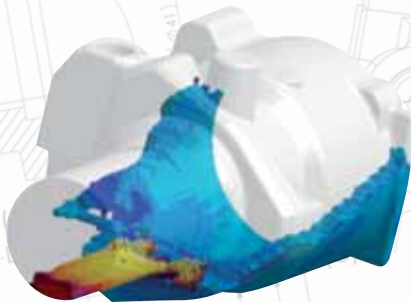
*Notre bureau d'études, puis nos ateliers de prototypes conçoivent et élaborent vos produits, en assurant la pré-production et les tests.*

*Technicité, réactivité et efficacité : trois qualités que l'on cultive tout au long du développement de votre projet.*

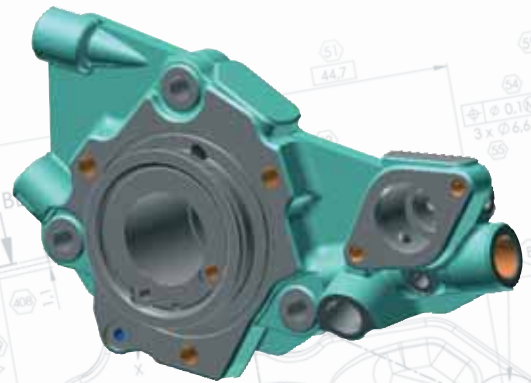
# de projets



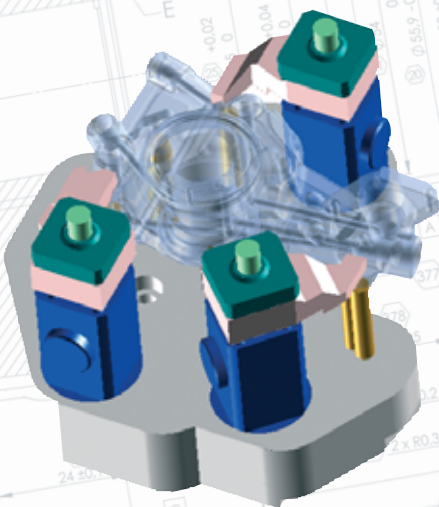
Coquille



Simulation



Numérisation pièce



Montage d'usage

*Soucieux du respect des exigences clients et du respect de l'environnement, le Groupe Sab a basé son système qualité et environnemental sur les derniers référentiels applicables : Norme ISO 9001 V2000, ISO TS 16949 V2002 et ISO 14001.*

*Les exigences de ces référentiels, l'approche processus, l'utilisation des outils qualité tel que : AMDEC, 5S, 5 Why,s, 8D,... et l'amélioration continue, contribuent à diminuer en permanence les coûts de non qualité et à anticiper les besoins de nos clients.*

**Parce que vous devez être écouté... et entendu**

# *l'expertise de*



*Nos laboratoires sont capables de réaliser toutes les expertises nécessaires à la production de pièces automobiles :*

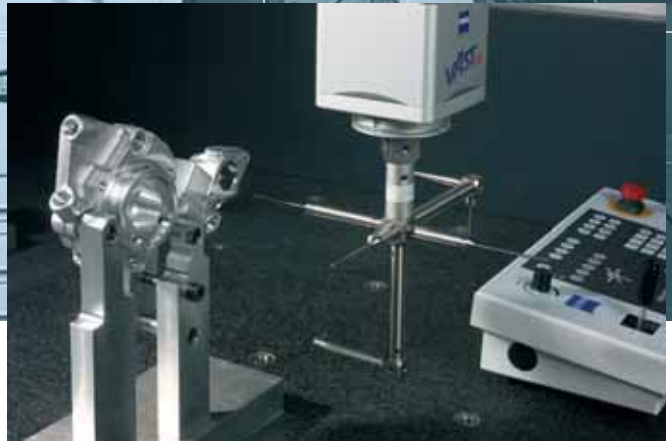
*l'analyse spectrométrique,  
l'analyse thermique pour valider l'efficacité des traitements métallurgiques,  
l'observation micrographique des structures permettant une totale maîtrise de la matière.*

*Ces contrôles peuvent être complétés par de la radioscopie, des tests mécaniques sur pièces finies ou sur éprouvettes et des essais de dureté.*

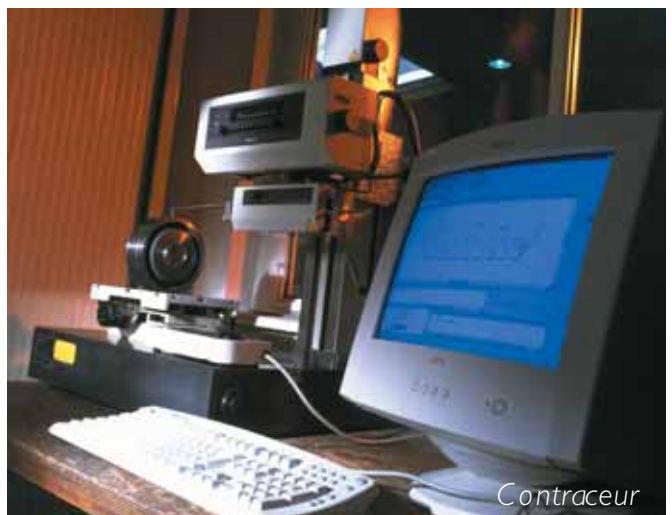
*Par ailleurs, nos laboratoires sont dotés d'équipements de comparaison des cotes réelles d'une pièce à son fichier numérique, de moyens de mesure de propreté d'une pièce, et même de moyens de mesure thermo-graphique.*

*Enfin, le contrôle dimensionnel, le suivi statistique des caractéristiques critiques se font quotidiennement sur nos nombreuses machines à mesurer tridimensionnelles.*

# nos laboratoires



Parce que dans  
une automobile,  
rien n'est laissé  
au hasard



# Automobile

Corps de pompe



Etrier



Maître cylindre



Came plate



Tubulure d'admission



Chapeau palier



Corps de pompe common rail



Front plate common rail

## Spécificité des produits du Groupe Sab

Nos produits sont présents  
dans la motorisation,  
le freinage,  
les systèmes de direction,  
la climatisation...

e d'assistance direction



Valve de direction



Poids lourds



Culasse



Fusée



Bielle



Cloche d'embrayage



Support EGR



Corps de turbo compresseur



nos produits



Support multifonction



Corps de valve EGR



Parce que nos compétences  
sont la clé de vos performances



# moyens



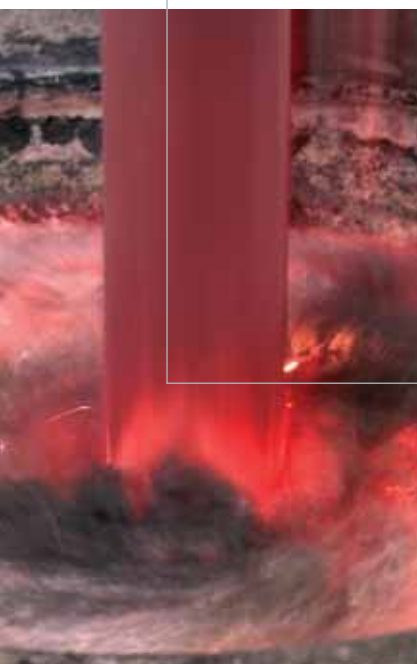
# fonderie

*Notre capacité d'investissement et d'autofinancement nous permet d'améliorer nos performances et notre compétitivité.*

*Chantiers carrousels, chantiers en ligne robotisés, coulées automatiques, le groupe Sab maîtrise les techniques de la coulée par gravité en grande série, mais aussi celles du noyautage Isocet et Croning et du traitement thermique.*

*Le meilleur procédé est mis en œuvre en fonction des contraintes technico-économiques de l'application.*

de production



Parce que notre productivité est aussi le moteur de votre croissance

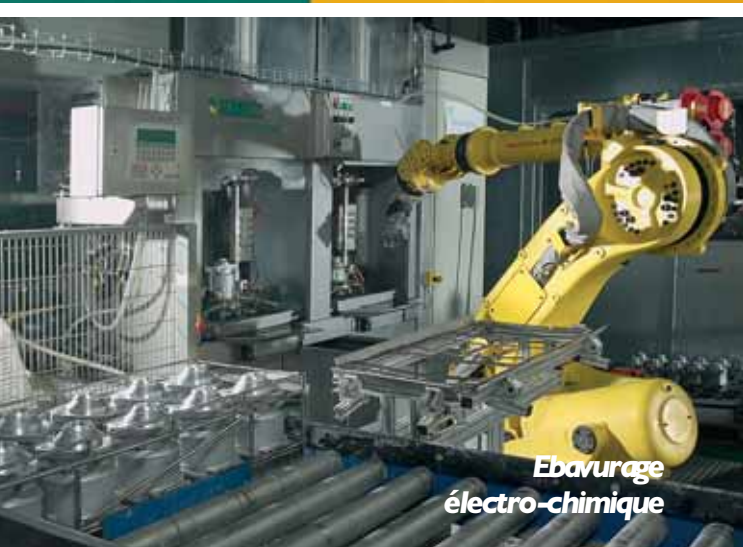


Flexline

# moyens

*Pour chaque projet, le groupe Sab étudie et investit des process adaptés, flexibles et automatisés.*

*Usinage, ébavurage ECM et tribofinition, lavage suivant les exigences de classe de propreté automobile, assemblage, contrôle dimensionnel, étanchéité et endoscopie, pour vous garantir une productivité maximale et une qualité totale.*



**Ebavurage électro-chimique**



Machine à laver



Contrôle SPC bord de ligne



Contrôle étanchéité

# de production usinage

Parce que notre politique  
d'investissement nous permet  
de rester compétitif  
sur un marché globalisé

# Fonderie

## FONDERIE DE MATOUR

Zone industrielle Les Berlières  
71520 MATOUR  
France

**Tél. : +33 (0) 3 85 59 70 70**

Fax : +33 (0) 3 85 59 73 14  
fdm@groupe-sab.com

# Situation

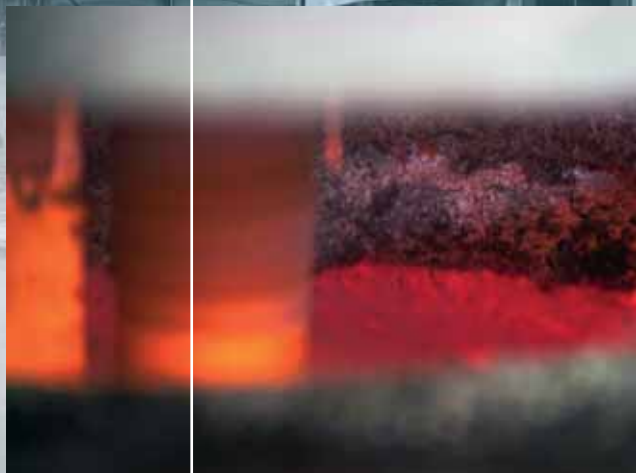
## Usinage

### SAB MONTMERLE

Zone industrielle Visionis  
Montmerle  
Rue des Fondateurs  
01090 MONTMERLE-SUR-SAÔNE  
France

**Tél. : +33 (0) 4 74 06 26 80**

Fax : +33 (0) 4 74 06 26 89  
sab-montmerle@groupe-sab.com



**Parce que vous avez besoin  
d'un partenaire prêt à répondre  
à toutes vos demandes**



[automotive@groupe-sab.com](mailto:automotive@groupe-sab.com)  
[www.groupe-sab.com](http://www.groupe-sab.com)